

# 画面拼接器

---

## 操作说明书

目录

一、控制面板使用说明 ..... 1

二、红外遥控使用说明 ..... 2

三、上位机操作说明（非标配） ..... 4

四、中控代码 ..... 5

五、常见问题 ..... 5

# 电器用电使用安全守则：

本产品为低压电器，使用时请参照一般低压电器用电安全守则！

## 一、控制面板使用说明



按下 HDMI 键：切换至 HDMI 信号；

按下 DP 键：切换至 DP 信号；

按键灯状态：

HDMI 灯闪烁：未识别到 HDMI 输入信号源

DP 灯闪烁：未识别到 DP 输入信号源

HDMI 常亮：当前输入信号为 HDMI 信号

DP 常亮：当前输入信号为 DP 信号

产品接线图示：



## 二、红外遥控使用说明

通过遥控器可以设定拼接处理器的所有功能，包括更改软件地址、图像翻转 180 度、边缘屏蔽、信号切换以及拼接模式更改等如下图示：



### 1、更改拼接模式

在遥控器数字键区域实现一键更改拼接模式，拼接模式与小数点排列相对应，如...表示横屏 1x3 模，而:则表示横屏 2x1 拼接模式。如需竖屏拼接，则需要先设置横屏拼接模式，再通过显卡旋转 90 度，如实现竖屏 1x4 拼接模式则需要先设置成横屏 4x1 拼接模式，然后再通过电脑显示设置旋转 90 度变成竖屏 1x4 模式。

### 2、更改软件地址

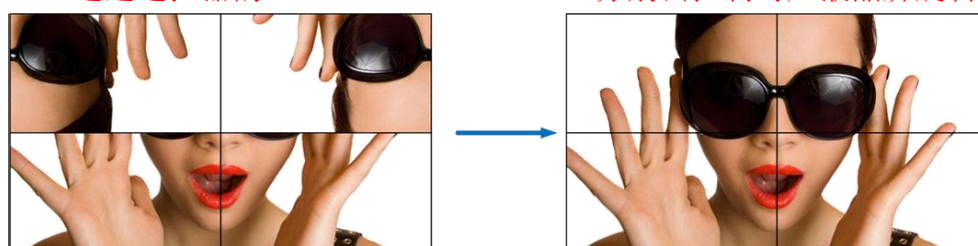
如果液晶屏与拼接器输出端口的连接不是一一对应，则可以通过遥控器

MDL ADDR   更改软件地址使图像正确拼接，如下所示：



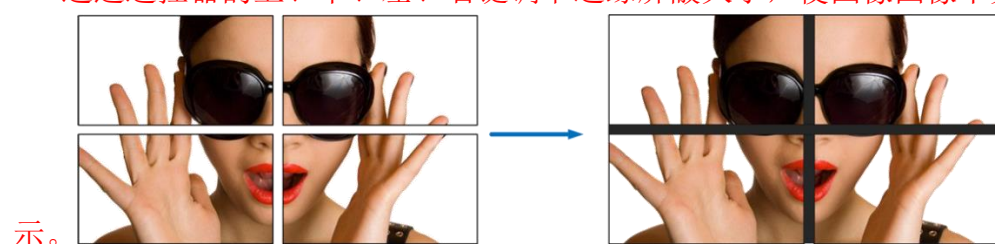
### 3、图像旋转 180 度

通过遥控器的 UA1、UA2、UA3、UA4 分别去控制对应液晶屏旋转 180 度。



### 4、边缘屏蔽功能

通过遥控器的上、下、左、右键调节边缘屏蔽大小，使图像图像不失真显



### 5、自动更改 EDID

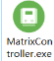
设置拼接模式后，拼接器会自动更改相应模式的 EDID，使电脑输出分辨率与拼接模式相对应。如输出分辨率设置 1920x1200，再把拼接模式设置成 1x3 模式后，电脑自动输出一个 5760x1200@60HZ 的分辨率实现点对点显示；

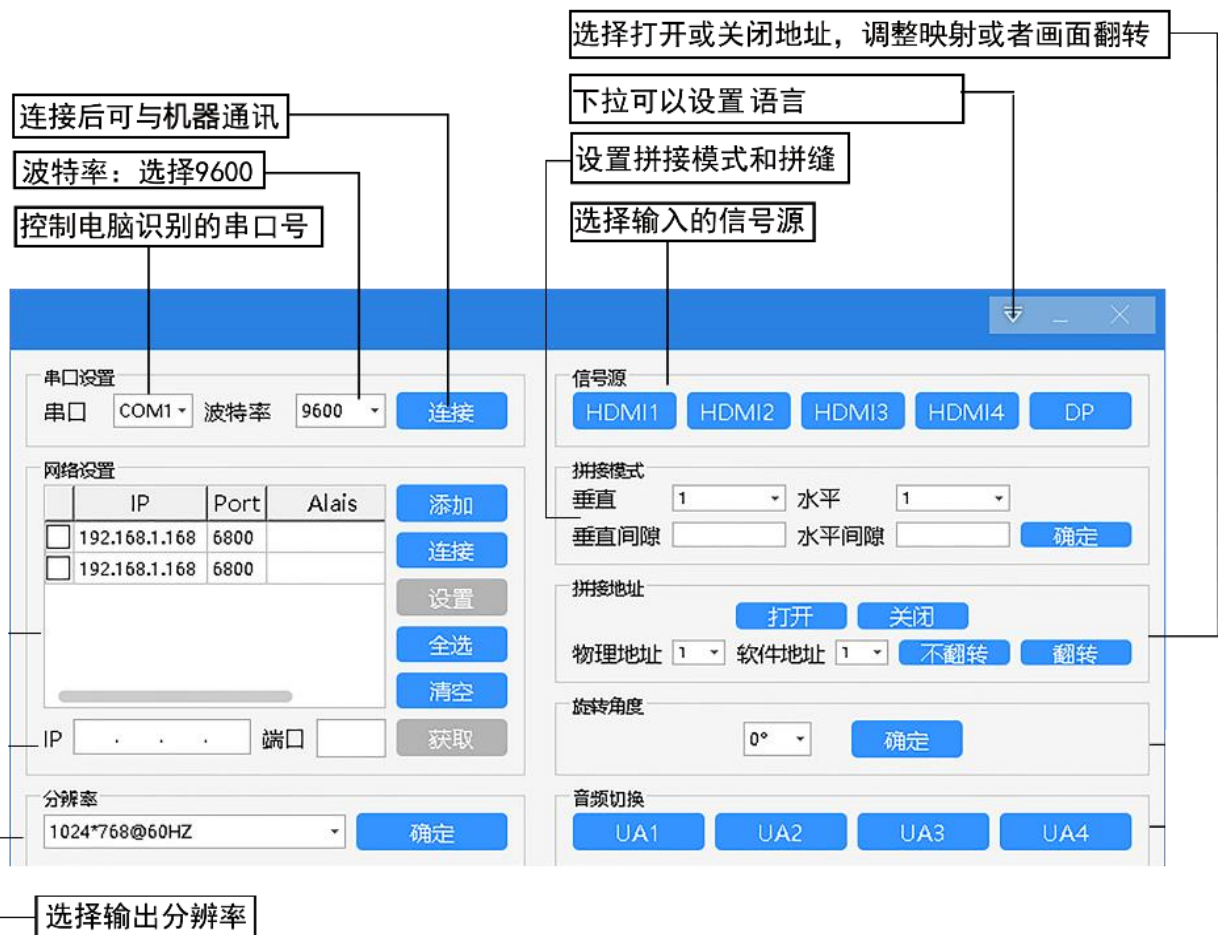
### 6、其它功能设置对照遥控功能标识...

### 三、上位机操作说明（非标配）

通过 RS-232 串口进行通讯，在电脑上面通过控制软件对设备进行控制，下为上位机图解：

- 1、通讯连接：首先通过 RS-232 串口线连接电脑和设备，通过 RS-232 连接必须与电脑上相应的 COM 口号相对应，串口号可在控制面板的设备管理器上查询端口号；

- 2、打开控制软件：打开 Software 文件里面的  文件，弹出如下软件界面，选择串口，点连接，后可以操作机器。



---

## 四、中控代码

串口控制参数：

波特率设为 9600，8 位数据位，1 位停止位，无校验位，通信方式：异步半双工串行通讯。

代码格式：

切换信号源：

切换到信号源 HDMI：C5 3A 03 10 01 01 14；

切换到信号源 DP：C5 3A 03 10 01 02 15；

分辨率指令：

1920\*1080@60HZ： C5 3A 03 13 00 03 18

1920\*1200@60HZ： C5 3A 03 13 00 04 19

切换拼接模式：

C5 3A 05 10 02 NM Vmask Hmask CKS

N 为垂直，M 为水平；Vmask 为垂直间隙，Hmask 为水平间隙

屏幕翻转以及映射：

C5 3A 06 10 04 Rotate Table PCB ADDR CKS

设定/恢复旋转

Rotate Table：两个字节，每 1 位代表 1 片子板，=0 不翻转 =1 翻转

0000 0011 =00 03

显示地址：C5 3A 03 10 05 01 18

关闭地址显示：C5 3A 03 10 05 00 17

## 五、常见问题

Q：设备硬件连接正确为什么显示单元没有图像？

A：产品为高清信号传输，对连接线传输距离有着一定要求，请更换短距离的线和支持高清信号传输的线材。

Q：为什么有些安卓盒子接上不能拼接？

A：本产品适用于带独立显卡的电脑，部分安卓盒子可能无法适用。

Q：为什么设置某些拼接模式后，不会出现相应分辨率或者无法拼接？

A：超大分辨率需要显卡支持，如果显卡配置比较低则会出现无法输出大分辨率或者不能拼接，建议使用支持 4K@60HZ 的独立显卡。

我们会尽力按照现时发布的最新产品信息更新本说明书内的产品信息，但可能出现本说明书内产品详情信息更新迟延的情形。具体配置详情请咨询我们公司及销售并以我们实际的机器配置为准。