

90 度旋转截图处理器

一、产品概述

产品是一款 90 度旋转截图处理器，主要的功能是将图像截取任意一部分显示到显示屏上。同时也可以将截取后的图像进行 90 度、180 度、270 度旋转。

产品支持 1 路 HDMI2.0、1 路 HDMI1.4、1 路 DP1.2 信号输入，支持 1 路 HDMI 1.3 信号输出，输出分辨率 1920x1080@60HZ；

90 度旋转截图处理器适用于各种需要竖屏显示以及全屏显示信号的场所。

二、主要功能

- 支持 1 路 HDMI2.0、1 路 HDMI1.4、1 路 DP1.2 信号输入；
- 支持 1 路 HDMI 1.3 信号输出，输出分辨率 1920x1080@60HZ；
- 显示单元可以截取输入信号的任意一部分显示；
- 可进行 90 度、180 度、270 度翻转功能；
- 可视化的控制软件，方便操作调试；
- 支持 3.5mm 的耳机接口左右声道立体声独立输出连接立体声音响；

三、功能详述

1、输入信号

支持 2 路 HDMI、1 路 DP 输入，输入信号最高可以支持 3840*2160@60HZ, 并向下兼容。

2、输出信号

1 路 HDMI 信号输出，1 路 Audio 立体声音频输出，输出分辨率支持 1920x1080@60HZ；

3、图像旋转功能

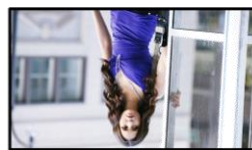
图像可以进行 90 度、180 度、270 度旋转，用于某些需要图像旋转的特定场所，如下图所示：



Normal image



Rotate 90 degree



Rotate 180 degree



Rotate 270 degree

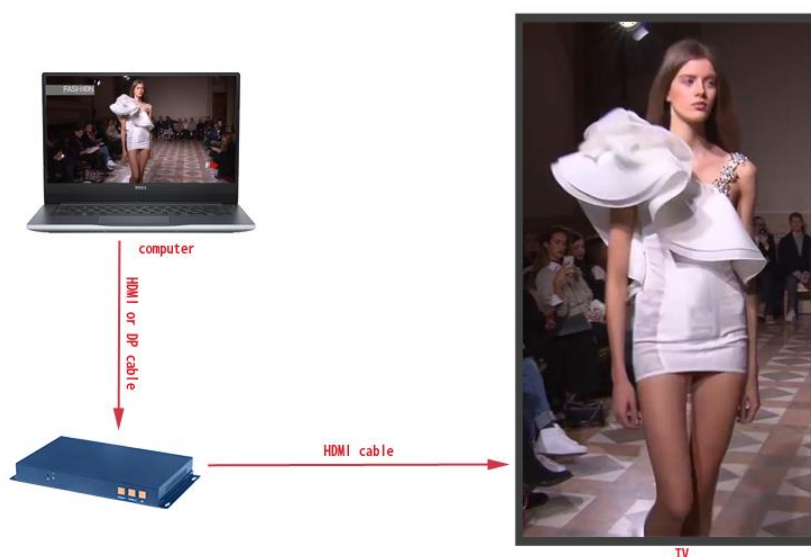
4、任意截图功能

显示单元可以自由设定截取输入信号的任意部分，如下图所示：



5、旋转截图功能

90 度旋转截图处理器支持将输入信号旋转并截图显示,可截取输入信号任一部分旋转显示在显示屏上。



6、信号切换功能

支持 1 路 HDMI2.0、1 路 HDMI1.4、1 路 DP 信号输入。信号切换可以通过机箱按键、或者通过输入信号自动识别功能。

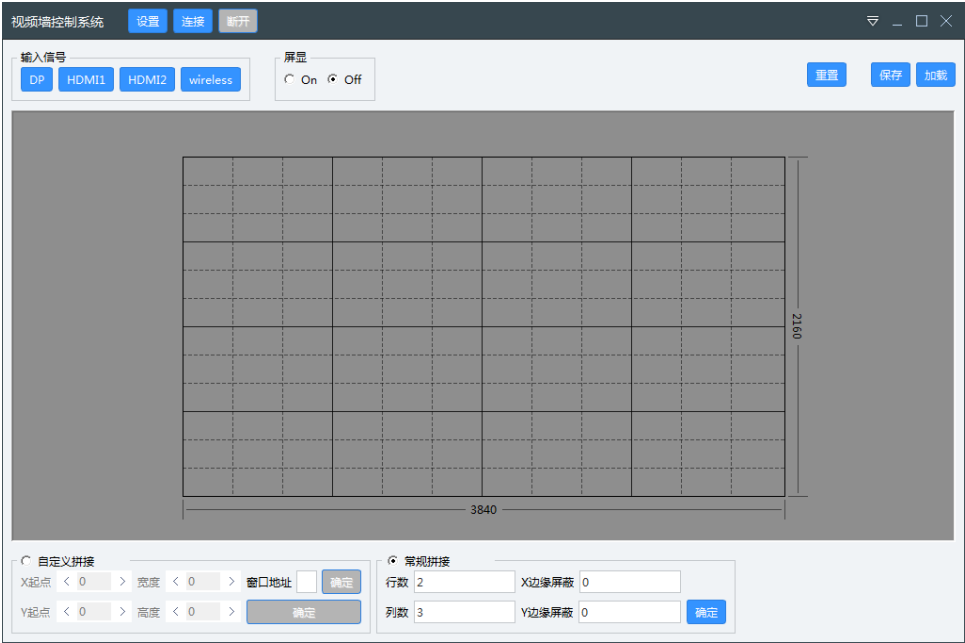
7、音频功能

- 7.1、输入信号 HDMI、DP 均支持音频输入功能；
- 7.2、输出 HDMI 与带音频功能输入的设备连接，可实现景音同步播放；
- 7.3、支持 3.5mm 的耳机接口左右声道立体声独立输出连接立体声音响；

四、控制方式

90 度旋转截图处理器标配可视化的界面绿色控制软件 VideoWallcontrol，打开即用，不

需安装。通过控制软件可以处理器的全功能控制，如输入信号的切换、旋转、通过鼠标任意拖动窗口位置及大小来完成截图。控制软件如下图所示：



五、产品图片



六、技术参数

名称	规格
输入信号	
D P x 1	DisplayPort 1.1
HDMI x 2	HDMI1.4
输出信号	
HDMI x 1	HDMI1.3, 1920x1080P/60HZ,
Audio x 1	3.5mm 耳机接口，支持左、右声道立体声
其它	
控制方式	串口、机箱按键；
供电	DC-12V
功耗	10W
机箱尺寸	236mm（长）x140mm（宽）x30mm（高）
产品重量	0.8Kg