

---

# 超清二屏宝

## 一、产品简介

三屏宝是一款多功能二屏图像处理器，支持 1 路 DP1.4 输入，2 路 HDMI 输出。产品可以设定点对点拼接模式，同时也可以设置扩展成二个独立的点对点拓展桌面。

与普通的多屏宝相比，产品具备 EDID 透传功能，电脑可以通过多屏宝读取显示终端的 EDID 信息，并输出与显示器完全匹配、无损的分辨率。如显示器的物理分辨率是 1920x1080@60HZ, 在连接两台显示器的时候，电脑输出的总分辨率自动匹配为 3840x1080；显示器物理分辨率是 1920x1200 时，电脑自动输出 3840x1200@60HZ 分辨率。

同时多屏宝也会自动识别连接显示器的数量，输出与显示器数量相匹配的分辨率，如连接两台 1080 显示器时，电脑会自动输出一个与之匹配的 3840x1080 的分辨率进行点对点拼接或者扩展。

产品的点对点显示以及超高刷新率，使其广泛应用于宽幅游戏、边缘融合、超大分辨率点对点拼接。

## 二、主要功能

- 支持 1x2 点对点超大分辨率拼接功能；
- 扩展模式下通过显卡设置支持 1x2、2x1 拼接模式；
- 1 路 DP1.4 输入，同时向下兼容 DP1.2，兼容 TYPE-C 信号；
- 支持拼接模式和扩展模式切换；
- 支持固定和自动识别显示端 EDID 功能，输出相匹配分辨率；
- 拼接和扩展模式下均支持 90 度、180 度、270 度旋转；
- 超低功耗，节能环保，可 365 天 x24 小时不间断工作；

---

### 三、组建的模式

3.1, 二画面 1x2 模式, 总分辨率 **3840x1080@60HZ** 或 **7680x2160** 或其它匹配;

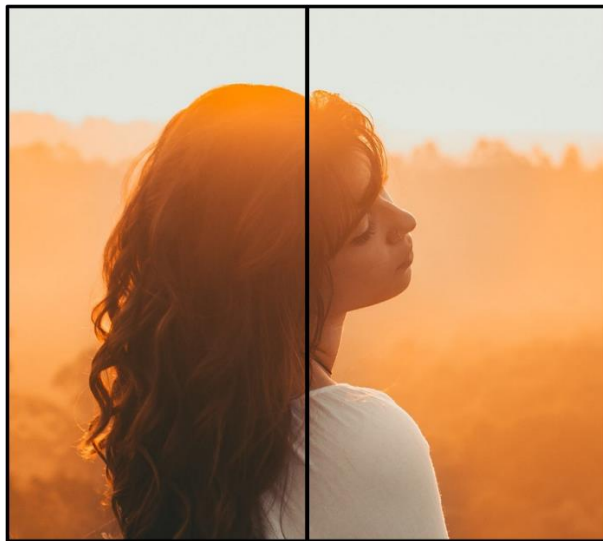


3.2, 二画面 2x1 模式, 总分辨率 **1920x2160@60HZ** 或其它匹配分辨率



---

3.3, 竖屏 1x2 模式,  
总分辨率 2160x1920@60HZ



3.4, 竖屏 2x1 模式, 分辨率  
1080x3840@60HZ



---

## 四、拓展功能

扩展出两个独立画面，每个画面可设置不同分辨率，以及不同的旋转方向。



## 五、EDID 功能

### 5.1 自动识别 EDID

当 HDMI 输出连接二台显示器后，二屏宝会反馈给电脑显卡一个横向相加的分辨率 EDID 信号，使显卡输出相应分辨率。比如三台显示器物理分辨率为 1920x1080,则二屏宝会反馈给显卡一个 3840x1080 的 EDID 信息，使电脑显卡输出一个 3840x1080 的分辨率；如显示器物理分辨率是 1024x768,则电脑显卡输出 2048x768 分辨率。

### 5.2、固定 EDID 功能

二屏宝可以固定每个输出口的 EDID 信号，使电脑能够稳定的输出所需的分辨率。比如将每个输出口的 EDID 固定为 1080P,则二屏宝会反馈给显卡一个 3840x1080 的 EDID 信息，使电脑显卡输出一个 3840x1080 的分辨率。

---

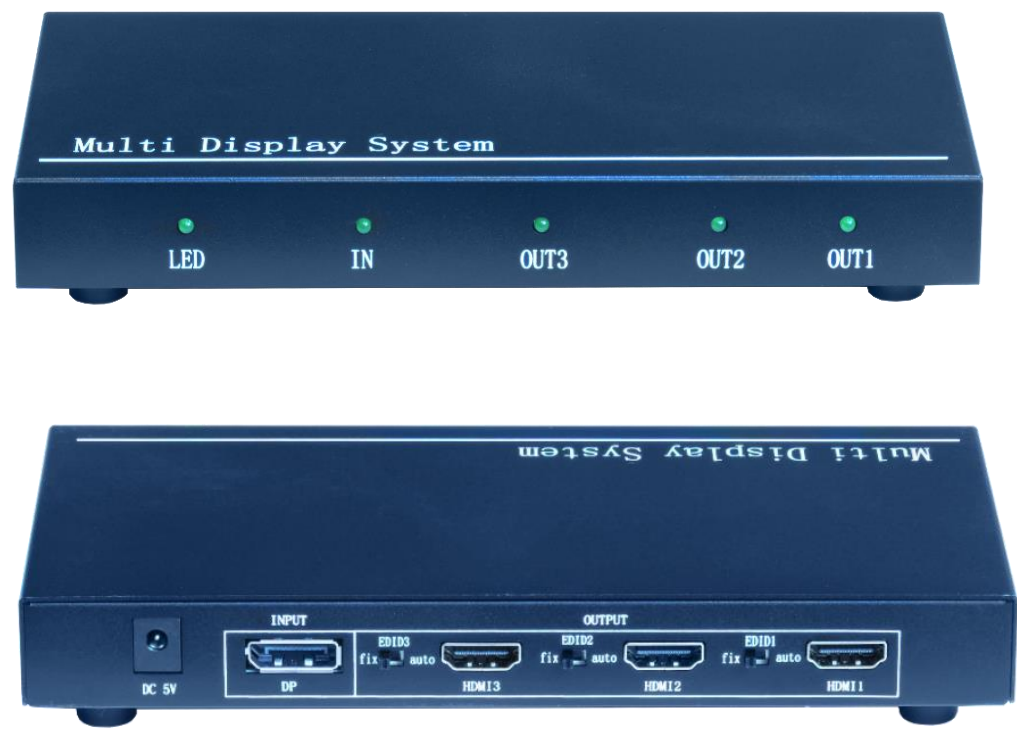
## 六、超低功耗

产品采用超低功耗设计，无需风扇散热，节能环保，无噪声污染，适应于各种对噪声控制比较严的会议或其它场所。

## 七、系统拓扑图



八、产品图片（二屏宝第三输出口无效）



九、产品参数

名称	规格
输入信号	
DP 信号	1 路 DP 信号；
输出信号	
HDMI 信号	2 个，根据不同模式或显示器，单口最高支持 3840x2160@30HZ，向下兼容；
其它	
供电	DC-5V
拼接模式	简易型二拼接
功耗	5W
机箱规格	
尺寸	188mm（长）x93mm（宽）x23mm（高）
重量	0.4kg