

高清画面分割器

一、产品简介

产品是一款高性能的高清八画面分割器，主要功能是将输入至高清画面分割器的 8 路 HDMI 信号转换成 2 路高清 HDMI 信号输出，推荐搭配 32: 9 的自带二分屏的显示器使用，将 8 个数字信号显示在一个高清显示单元上，通过热键，可以用一套键鼠控制 8 个信号，实现 KVM 功能，还实现了鼠标穿越功能，8 分割模式下能够在八个窗口像一个画面一样自由移动鼠标，并且，还具备无缝切换功能，能对音、视频进行快速切换，高清画面分割器支持投影机、液晶显示器、DLP、等离子、全彩 LED 等各种带高清接口的显示单元。

高清画面分割器是目前市场上应用比较多的一款产品，产品主要应用于视频会议、教学、展览展示、股票等需要使用单台或两台显示单元同时显示多个高清信号的场所。

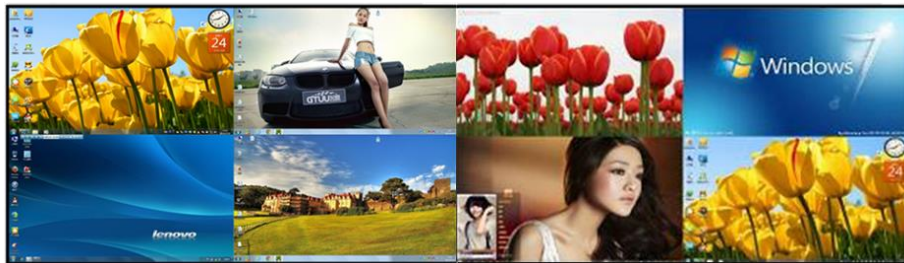
二、主要功能

- 显示单元支持八分割、任一画面放大显示模式；
- 8 路 HDMI 信号输入，HDMI 信号内嵌音频；
- 2 路 HDMI 输出，HDMI 信号内嵌音频，支持最高 1920*1080 分辨率信号输出；
- 2 个独立 3.5mm 音频口输出可连接音响；
- 音频跟随画面切换功能，或者分割模式下单独切换音频；
- 2 路 USB 信号输出，USB 支持连接鼠标和键盘；
- KVM 切换功能，通过键盘热键切换画面显示模式、音频切换、八分割鼠标穿越功能；
- 8 画面模式下，音频跟随鼠标移动进行切换功能；
- 支持无缝切换秒切功能、所有单画面或者八分割模式切换不黑屏；

三、详细介绍

1、八画面分割功能

支持搭配 32:9 的自带二分屏的显示器使用，并且实现某一信号放大显示，如下图所示：



八分割显示



任一画面放大显示

2、支持 1920*1080 高清信号的输入输出

高清八画面分割器支持 8 路 HDMI 信号输入, 高清视频支持隔行和逐行输入。产品支持 1920*1080 的分辨率信号输入, 并且向下兼容; 所有输入信号经过专业级的图像处理芯片, 统一输出逐行 60HZ 的 HDMI 信号, 最高输出分辨率支持 1920X1080, 可以根据用户需求进行定制输出分辨率。

3、穿越功能

高清八画面分割器是市场上唯一一款附带鼠标穿越功能的图像分割器, 该功能实现了在八分割模式下鼠标在 8 个窗口之间自由穿越, 同时键盘同步跟随, 该功能将广泛应用于医疗、教学、股票等需要对多个窗口进行实时操作的场所。



4、无缝切换功能

高清八画面分割器具有画面无缝切换功能, 可以快速流畅的在各个画面进行无缝切换, 满足客户的切换要求。

5、KVM 切换功能

只需要通过一套鼠标、键盘即可对分割器进行几乎全功能控制，如键盘热键组合切换某路信号单屏显示、八分屏显示、音频单独切换、八分屏模式下音频跟随鼠标移动进行切换功能、八分屏模式下鼠标穿越功能。该产品功能将广泛应用于各种视频会议系统等场所，用户在使用该产品时更便利、更高效、更节省显示设备并且节省更多的操作空间。

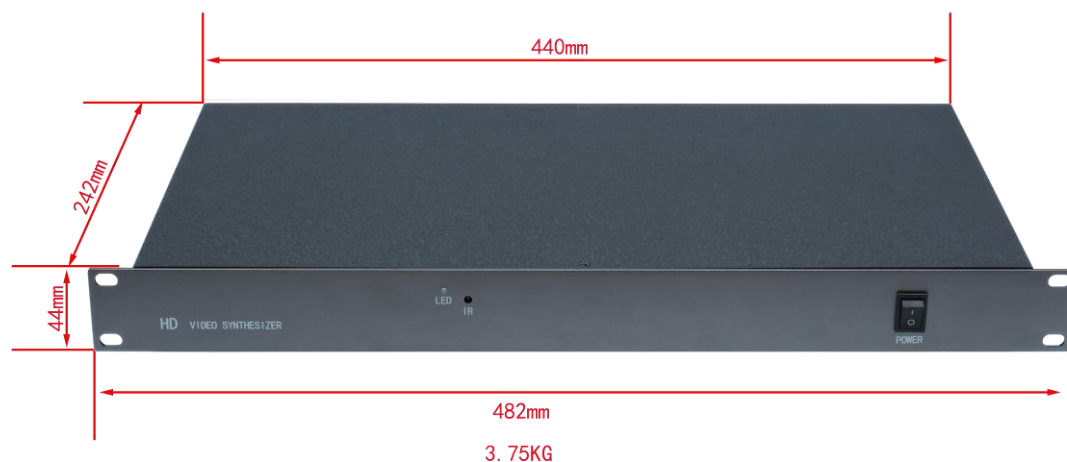
6、音、视频切换功能

八画面分割器除显示视频信号外，同时也支持音频与图像同步切换，或八分割模式下选择其中一画面相应音频播放，同时支持 2 路 3.5mm 独立音频口输出用于连接音响。

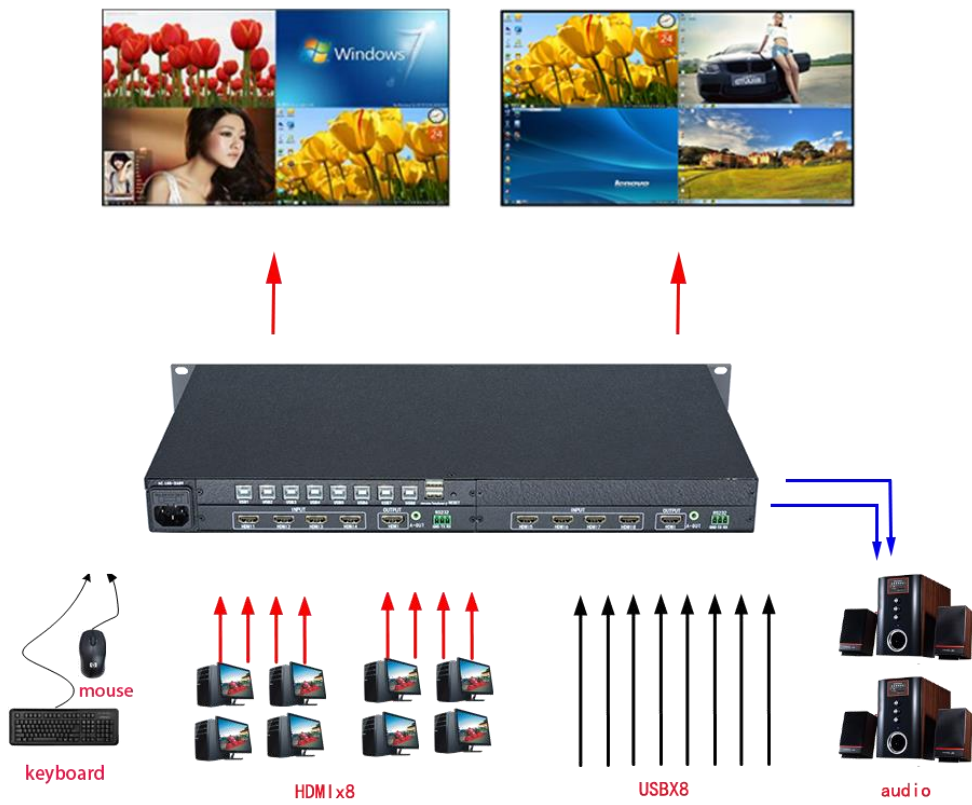
四、产品图片



五、尺寸图



六、系统拓朴图



七、高清八画面分割器技术指标

| 名称 | 规格 |
|---------|--|
| HDMI 输入 | |
| 输入接口 | 8 路 HDMI（内嵌音频）、8 路 USB |
| 分辨率 | 最大支持 1920*1080，向下兼容各种分辨率 |
| 色彩深度 | 24bit, 1677 万色 |
| 输出 | |
| 输出接口 | 2 路 HDMI（内嵌音频）输出；2 路 USB 输出接鼠标键盘或其它设备 2 路 3.5mm 音频口输出 |
| 输出分辨率 | 1920*1080@60HZ, 1280*720@60HZ 可定制此分辨率以下； |
| 输出刷新频率 | 60Hz |
| 色彩深度 | 24bit, 1677 万色 |
| 控制方式 | 鼠标、键盘热键； |
| 电气特性 | 输入电压：220V 交流电压 |
| 产品尺寸 | 482mm(长)x44mm(高) x242mm(深) |
| 重量 | 3.75KG |
| 功耗 | 最大 15W |