

4K 旋转镜像器

一、产品概述

产品是一款高性能的手机直播投屏器，主要的功能是将手机竖屏时的图像镜像至垂直摆放的液晶电视或者其它显示单元上。同时也可以截取电脑或者播放器的其中一部分片源，使图像不变形的显示在垂直摆放的液晶屏幕。

可以对手机信号进行黑边截取功能，也可以固定为 9：16 的比例输出。用户可以通过无线或者有线投屏器连接机器完成手机竖屏投屏镜像功能。

主要应用于网络直播、手机或者 ipad 竖屏投屏、竖屏展示等其它领域；

二、主要功能

- 支持 4 路 HDMI 输入，支持单画面竖屏显示；
- 支持 1 路 HDMI 信号输出，HDMI 内嵌音频；
- 输入分辨率最高可达 3840*2160@60Hz, 输出最高支持 3840*2160@60Hz, 向下兼容；
- 一键截图功能，使旋转后的图像不变形的显示在垂直摆放液晶屏幕上；
- 支持 4 路输入信号进行切换显示；
- 支持图像 90 度、180 度、270 度旋转；
- 支持上下镜像，左右镜像功能；

三、功能详述

1、输入信号

支持 4 路 HDMI 信号，输入信号最高可以支持 3840*2160@60HZ, 并向下兼容。HDMI 可以连接外置普通手机同屏器或者 Apple 的 TV 播放器等。

2、输出信号

1 路 HDMI 信号输出, 1 路 Audio 立体声音频输出, 输出分辨率最高支持 3840x2160@60HZ;

3、图像旋转功能

通过红外遥控、机箱按键实现图像 90 度、180 度、270 度旋转，用于某些需要图像旋转的特定场所，如下图所示：



Normal image



Rotate 90 degree



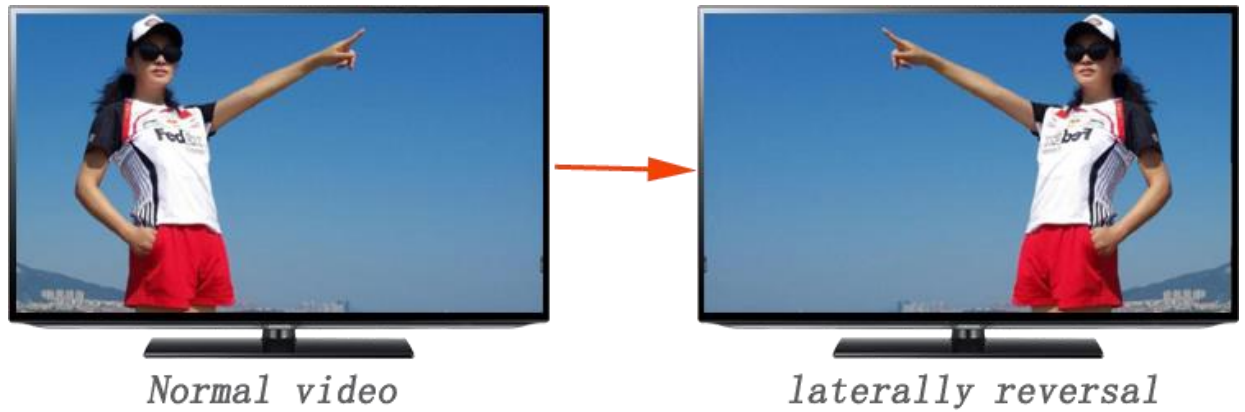
Rotate 180 degree



Rotate 270 degree

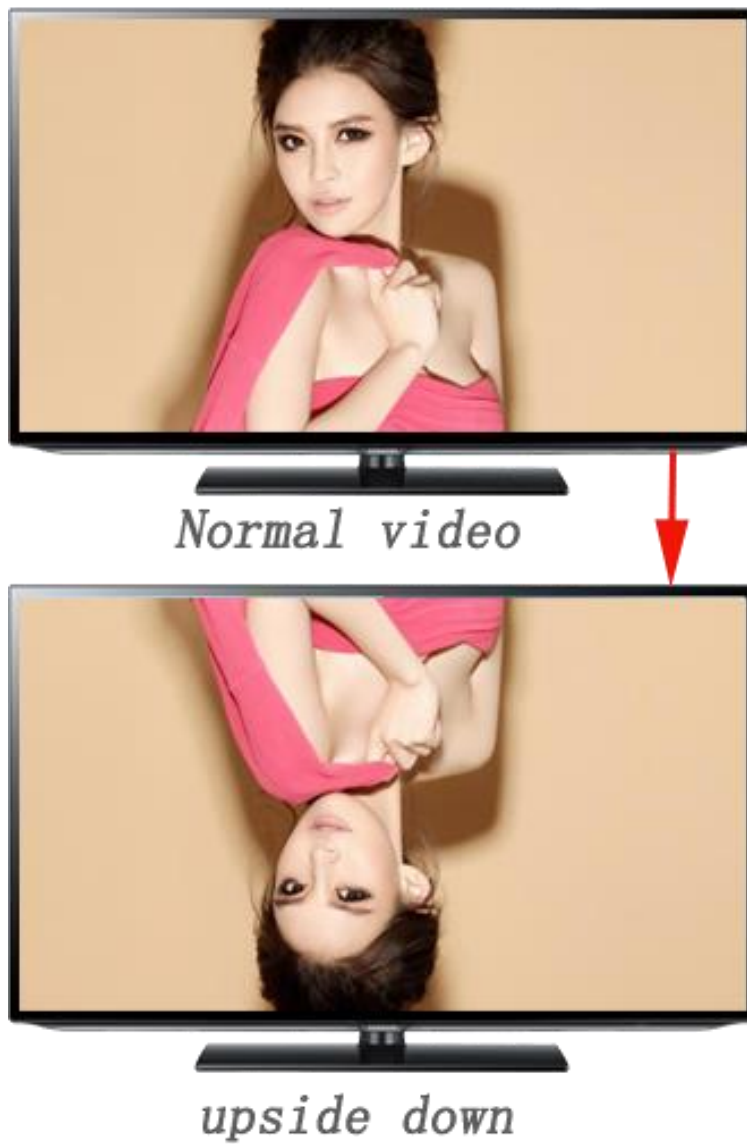
4、左、右镜像功能

通过设置，可以使图像左右颠倒，上下不翻转，也就是左右镜像功能，如下图所示：



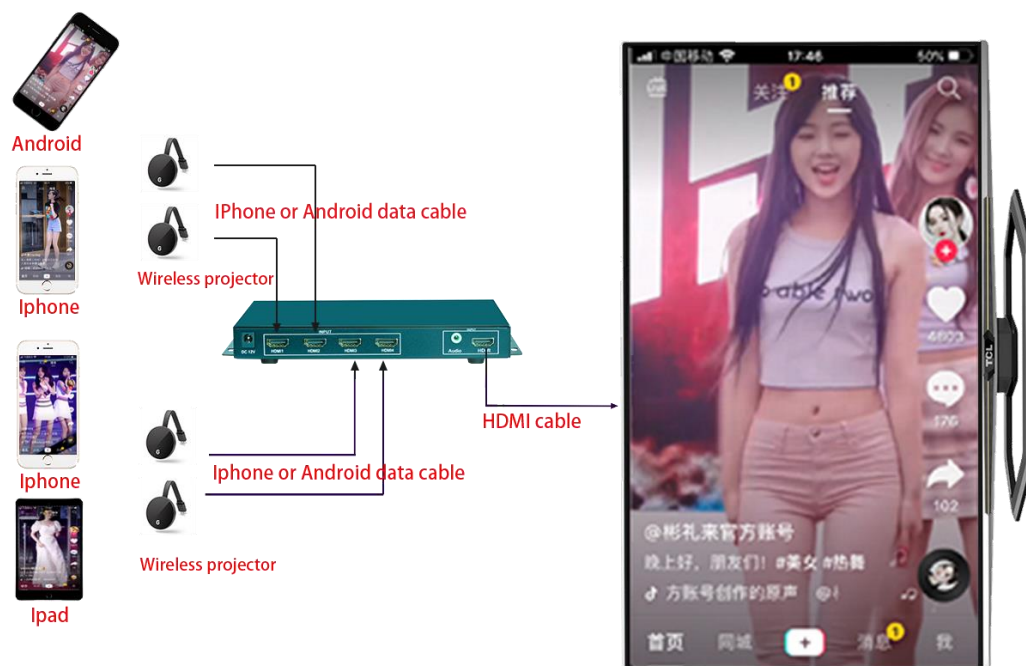
5、上、下镜像功能

图像上、下颠倒，左、右不翻转，也就是上、下镜像功能，如下图所示：



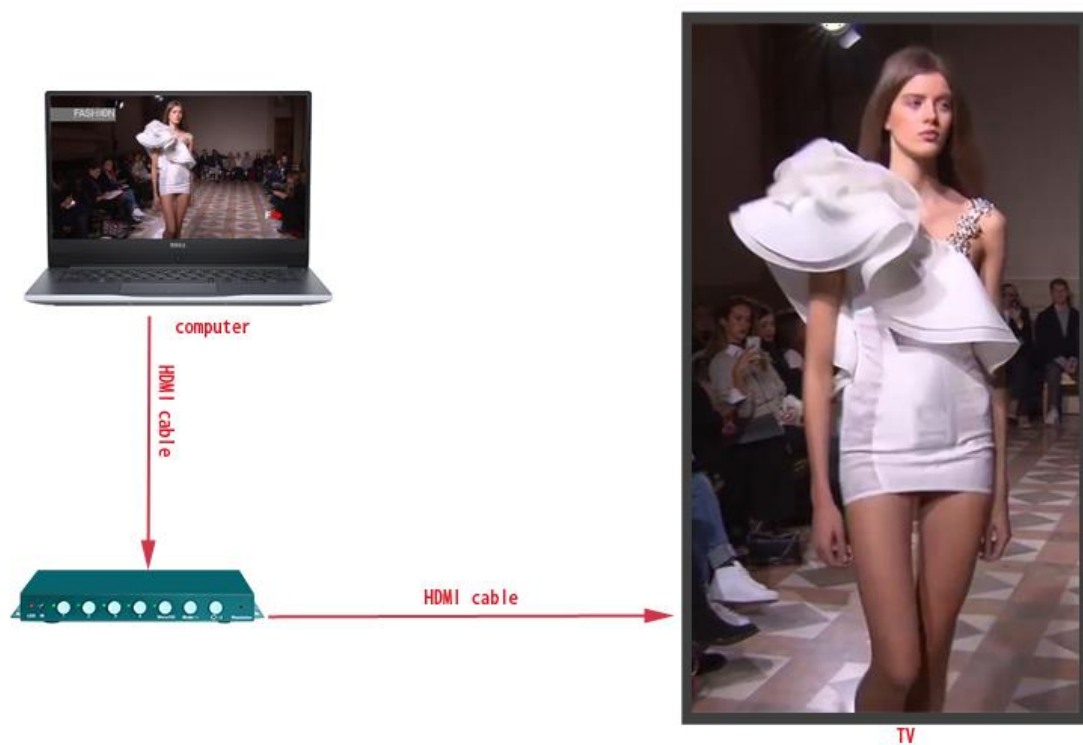
6、手机竖屏同屏显示功能

通过竖屏投屏器，4 路输入信号可以进行切换显示，实现手机画面同屏至竖立摆放的液晶电视机、广告机或其它显示单元，如下：



7. HDMI 信号旋转截图功能

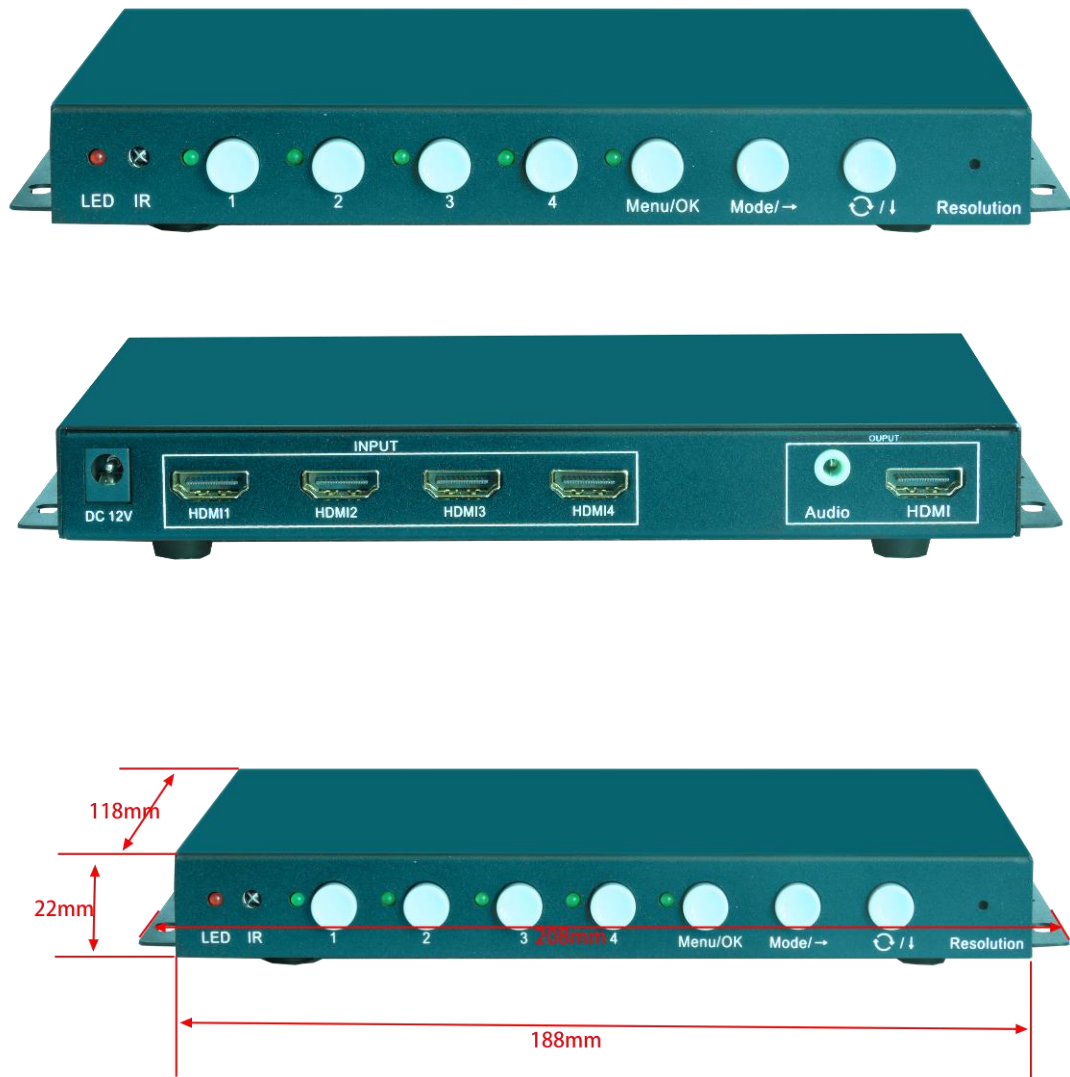
同时通过也可以对电脑或者播放器输出的信号进行 90 度旋转和抠取一部分图像，使图像不变形的显示在垂直摆放的液晶电视或其它显示单元上，如下图所示：



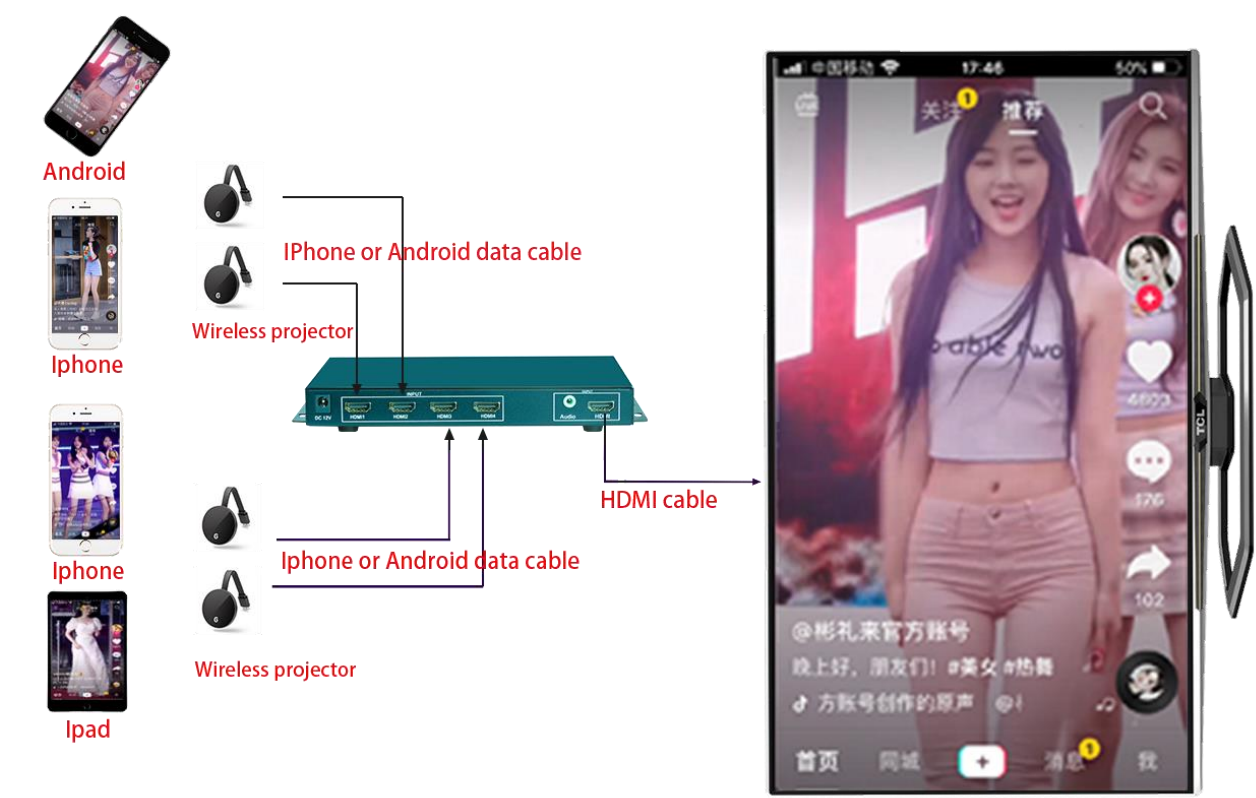
四、控制方式

通过红外遥控、机箱按键控制信号的切换、图像旋转、图像去除黑边功能，操作简单、方便。

五、产品图片及尺寸



六、系统拓扑图



七、技术参数

名称	规格
输入信号	
HDMI x 4	HDMI（内嵌音频）
输出信号	
HDMI x 1	HDMI2.0；3840x2160/60HZ（内嵌音频）
Audio x 1	3.5mm 耳机接口，支持左、右声道立体声
其它	
控制方式	红外遥控、机箱按键；
供电	12V2A
功耗	10W
机箱尺寸	188mm（长）x118mm（宽）x22mm（高）
产品重量	0.5Kg