

---

# 四屏宝

## 一、产品简介

四屏宝是一款多功能四屏点对点处理器，支持 1 路 **DP1.4** 输入，1 路 **HDMI2.0** 输入，4 路 HDMI 输出。产品可以设定多种拼接模式，分辨率同步进行切换，实现图像点对点显示。

产品支持多种模式输入分辨率点对点显示，1x2、2x1、2x2、1x3、3x1、1x4、4x1 等模式，最高支持 1x4 横屏 7680x1080@60hz/7680x1200@60hz、4x1 横屏 1920x4320@60hz/1920x4800@60hz、1x3 横屏 5760x1080@60hz/5760x1200@60hz、3x1 横屏 1920x3240@60hz/1920x3600@60hz、2x2 横屏 3840x2160@60hz/3840x2400@60hz...

产品的点对点显示以及超高刷新率，使其广泛应用于宽幅游戏、边缘融合、超大分辨率点对点拼接。

## 二、主要功能

- 单个输入口 HDMI 和 DP 都支持 1x4（7680x1080@60hz）、4x1（1920x4320@60hz）、1x3（5760x1080@60hz）、3x1（1920x3240@60hz）、2x2（3840x2160@60hz）点对点拼接，同时也向下兼容；
- 支持 1x2、1x3、2x1、3x1、2x2、1x4、4x1 点对点拼接模式；
- 1 路 DP1.4 输入，一路 HDMI2.0 输入，同时向下兼容；
- 支持 1080P 和 1200P 输出分辨率可选，兼容液晶屏幕以及分辨率投影；
- 支持根据拼接模式自动识别相匹配分辨率；
- 支持任何一路图像 180 度翻转、映射、边缘屏蔽功能；
- 支持红外遥控、机箱按键、RS-232 控制；

### 三、详细介绍

#### 1、输入信号及分辨率

支持 1 路 HDMI2.0 信号、1 路 DP1.4 输入，HDMI 信号最高支持 7680x1080@60hz 输入。根据不同的拼接模式,DP 输入可选择多种不同的分辨率输入实现点对点拼接。  
两种输入信号手动切换。

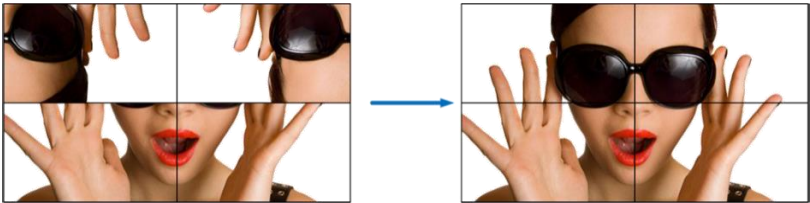
| 模式 \ 输入口 | DP             | HDMI           |
|----------|----------------|----------------|
| 1x2      | 3840x1080@60hz | 3840x1080@60hz |
| 2x1      | 1920x2160@60hz | 1920x2160@60hz |
| 1x3      | 5760x1080@60hz | 5760x1080@60hz |
| 3x1      | 1920x3240@60hz | 1920x3240@60hz |
| 2x2      | 3840x2160@60hz | 3840x2160@60hz |
| 1x4      | 7680x1080@60hz | 7680x1080@60hz |
| 4x1      | 1920x4320@60hz | 1920x4320@60hz |

#### 2、输出分辨率

支持两种输出分辨率可选，以实现更好的兼容不同的显示终端，如液晶屏、投影机。机器包含输出分辨率有 1920x1080、1920x1200 可选。

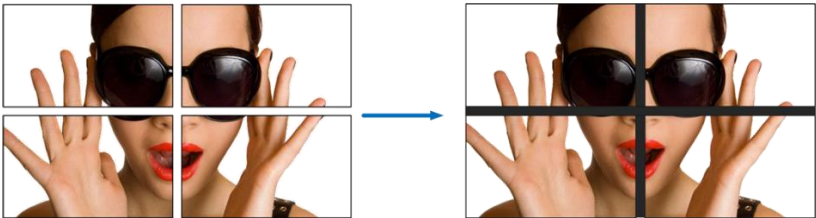
#### 3、图像 180 度旋转功能

与普通拼接产品相比，超大分辨率拼接器具有针对每个显示单元 180 度镜像翻转功能。用户在使用普通液晶电视拼接时，对上一排液晶电视翻转 180 度，从而大幅度降低液晶拼接缝隙，减少图像因边缝过大引起的失真。



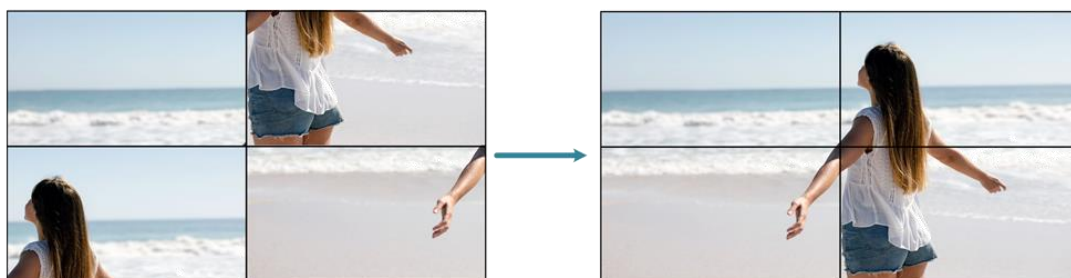
#### 4、边缘屏蔽功能

所有拼接显示单元都有一定物理边框缝隙，在无边缘屏蔽功能处理情况下，图像会出现视觉上拉扯开的现象，感觉很不自然；经过边缘屏蔽处理的图像无变形、拉伸，视觉更自然逼真。如下图边缘屏蔽处理前后对比图片：



## 5、图像映射功能

产品可以通过遥控器去更改每个输出的软件地址。用户在项目安装时线序接错，也可以通过遥控器去设置使每个显示单元显示正确区域的图像，减少重新接线带来的不便。

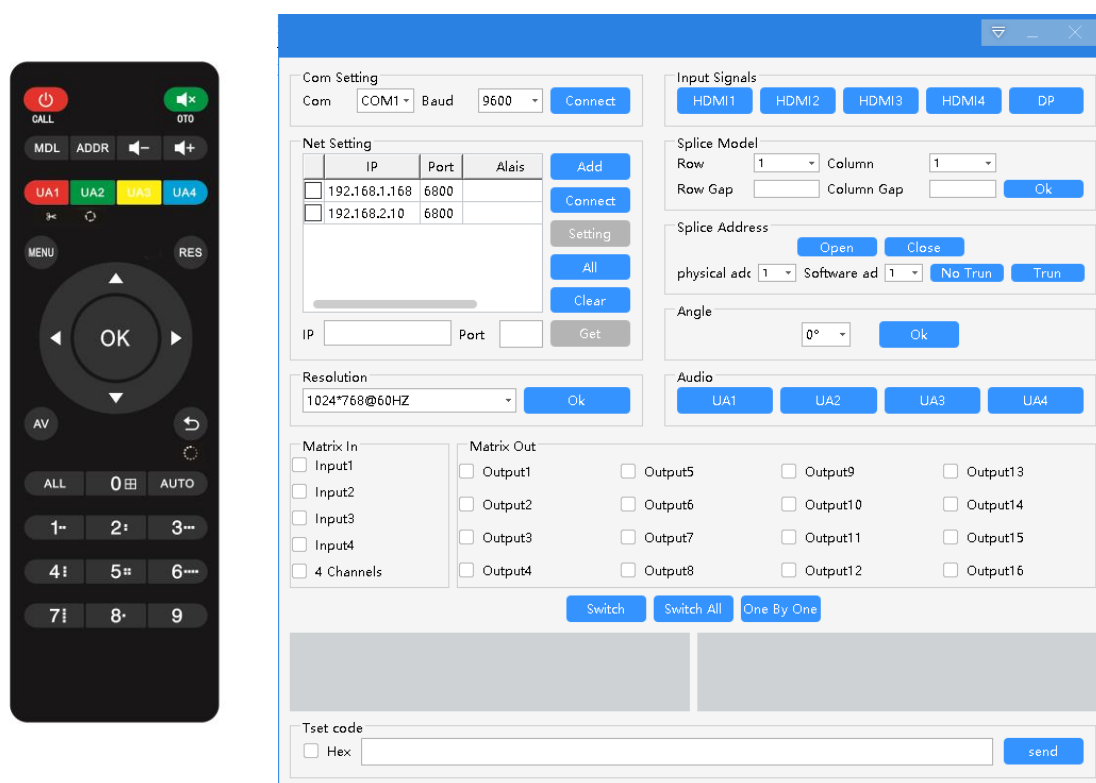


接线后图像错乱

通过设置使图像恢复正确

## 6、红外遥控器、机箱按键、串口控制

产品可以通过遥控器设置，机箱，串口连接上位机软件等方式对机器进行控制。



## 7、自动识别 EDID

产品自动根据拼接模式输出对应的 edid，切换不同的拼接模式，电脑会自动识别切换到对应的 edid。

---

## 四、产品应用

1、横屏 1x4 模式，总分辨率 **7680x1080@60HZ**、**4x1 模式 1920x4320@60HZ**。



2、1x3、3x1 模式。总分辨率 7560x1080@60HZ、1920x3240@60HZ，



3、二画面 2x1 模式，总分辨率 **1920x2160@60HZ** 或其它匹配分辨率

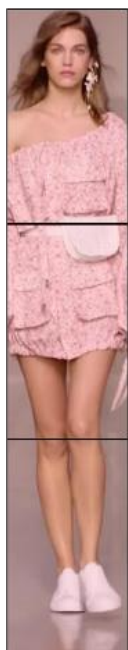


---

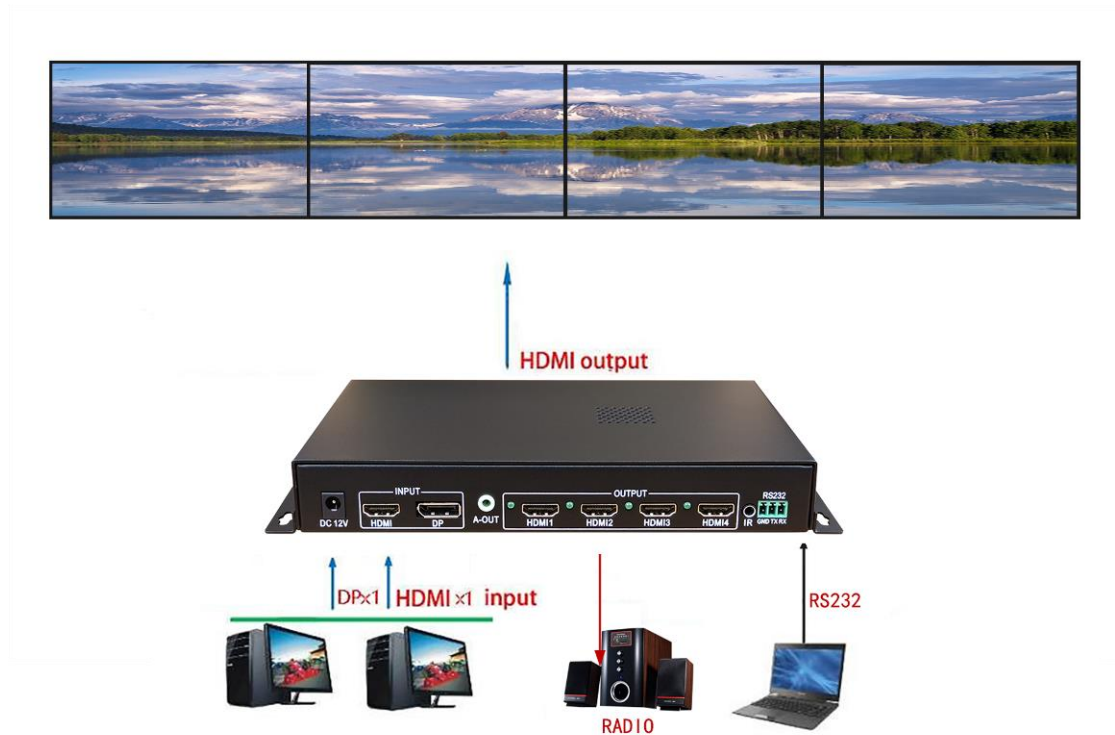
4, 竖屏 1x3 模式, 总分辨率 3240x1920@60HZ



5, 竖屏 3x1 模式, 总分辨率 1080x5760@60HZ



## 五、系统拓扑图



## 六、产品图片





七、产品参数

| 名称         | 规格   |
|------------|--|
| 信号输入       |  |
| 输入接口       | 1 路 HDMI2.0 输入、1 路 DP1.4 输入                                |
| DP 输入分辨率   | 7680x1080@60hz、1920x4320@60hz、3840x2160@60hz 可向下兼容和自定义分辨率； |
| HDMI 输入分辨率 | 7680x1080@60hz、1920x4320@60hz、3840x2160@60hz 可向下兼容和自定义分辨率； |
| 输出         |  |
| 输出接口       | 4 个 HDMI 口输出，支持音、视频同步输出；<br>1 个 3.5mm 音频左、右声道立体声，用于接立体声音响； |
| 输出分辨率      | 1920*1080@60HZ，1920*1200@60HZ，分辨率可切换；                      |
| 控制方式       | 机箱按键、遥控器、RS232；  |
| 输入电压       | DC12V；   |
| 机箱尺寸、重量、功率 |  |
| 功率         | 4 路：<8W  |
| 机箱规格       | 机器尺寸：213mm(长)x135mm(宽)x31mm(高)，重量：0.65KG                   |
|            | 包装尺寸：  |