

---

# 点对点拼接处理器

## 一、产品简介

产品是一款超大像素拼接墙显示的拼接处理器，能够完全无损、无放大、无延时、无卡顿、点对点的显示用户要求的超大分辨率。如配合高性能 PC 完成 15360x4320@60HZ 的 4x8 拼接模式、11520x3240@60HZ 的 3x6 拼接模式等等...

点对点拼接器支持多种模式点对点拼接，横屏 1x3, 1x5, 1x6, 1x8, 1x9, 2x3, 2x5, 2x6, 3x1, 3x3, 4x3, 4x4 等，竖屏 1x3, 1x4, 1x5, 1x6, 1x8, 1x9 等。

产品以优越的功能，适用于大数据软件、大型展览展厅、军事地图、GPS 交通实现监控、金融结构展示、政务宣传、可视化会议、互动软件等等需要超高分辨率去显示丰富的图像细节的场所。

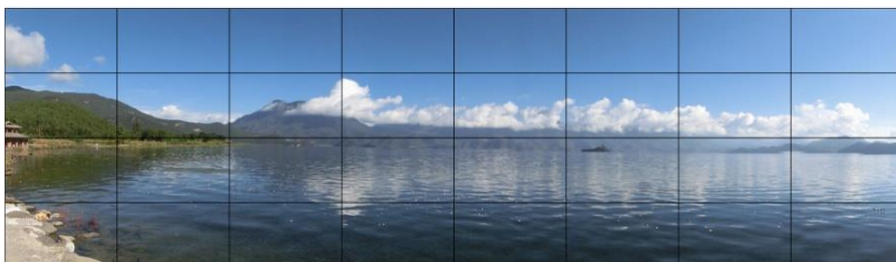
## 二、主要功能

- ✓ 整体输出一个超大、像素无损、点对点的超高分辨率至大屏拼接墙；
- ✓ 输入、输出采用点对点@60HZ 处理芯片，图像无闪烁、鼠标不卡顿；
- ✓ 支持任意模式的横屏、竖屏点对点拼接；
- ✓ 支持超大分辨率非点对点等比例显示；
- ✓ 同时支持 DP1.2 和 HDMI1.4 输入，输入信号自动识别并自动切换；
- ✓ 配合开窗软件实现多窗口显示图片、视频、网页、office 文档等功能（选配）。
- ✓ 内置 scalar 功能，无需读取显示单元 EDID，启动更迅速、稳定；
- ✓ 采用模块化设计，配合高性能 PC 或者图形处理器可无限单元点对点拼接；
- ✓ 标准 1U、2U 机箱，可直接上标准机柜；

## 三、详细介绍

### 1、超大分辨率拼接

传统的拼接处理器最大接收分辨率最高只能是 3840x2160，而采用拼接器配合多头显卡则可以完成多种点对点超大分辨率的显示，如 4x8 拼接模式最终显示分辨率达到 15360x4320@60HZ.



32拼接, 分辨率15360x4320@60HZ

## 2、60HZ 刷新率

采用高性能的图像处理芯片，在保证超高分辨率的同时不降低整体显示图像的刷新率，仍然保持在我们平常使用的 60HZ，而非 30HZ 或者更低。采用 60HZ 刷新率使拼接墙在显示动态图像的时候更加顺畅，不会出现卡顿、延时、图像闪烁以及长时间观看产生视觉疲劳的问题。

## 3、输入信号

支持 HDMI<sub>1.4</sub> 信号、DP<sub>1.2</sub> 输入。

## 4、输出信号

支持定制多路信号输出，部分模式单机最大可以定制 64 拼接完全点对点显示；

## 5、等比例显示超大分辨率功能

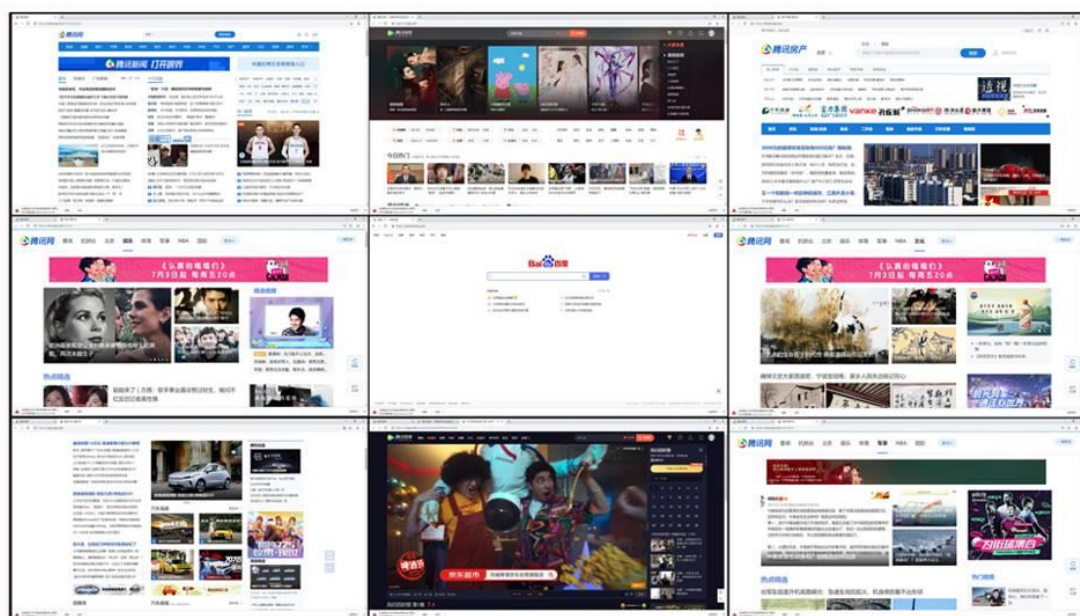
部分用户需要超过 4K 分辨率，但又不需要完全点对点，同时为了节省显卡成本，可以定制超大分辨率显示，但又不是完全点对点。比如 3x6 拼接做完全点对点是 11520x3240 分辨率，而等比例分辨率则可以做到 7680x2160 或其它不变形、不拉伸的分辨率。

## 6、模块化设计

采用模块化设计方式，1U 机箱最多支持 16 路点对点拼接，2U 机箱最多支持 32 路点对点拼接。

## 7、多窗口功能（选配功能）

配合 PC 端第三方软件轻易的实现拼接墙的每个显示单元独立显示一个完整的画面，双击网页、文件等程序的标题栏即可以实现程序自适应在单个显示单元满屏显示，同时也可以实现开窗、叠加、漫游功能，如图所示：

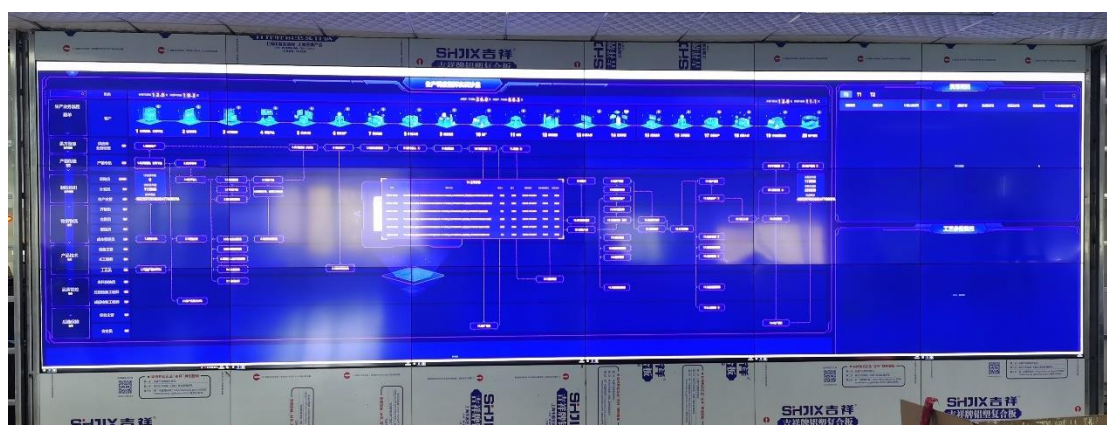


## 四、应用场景

大数据、交通指挥中心、物流调配、电力、石油管道、气象等都有着非常丰富的系统数据需要同时显示在超大拼接墙上，而超大的数据则需要超大的分辨率才可以实现完全显示。

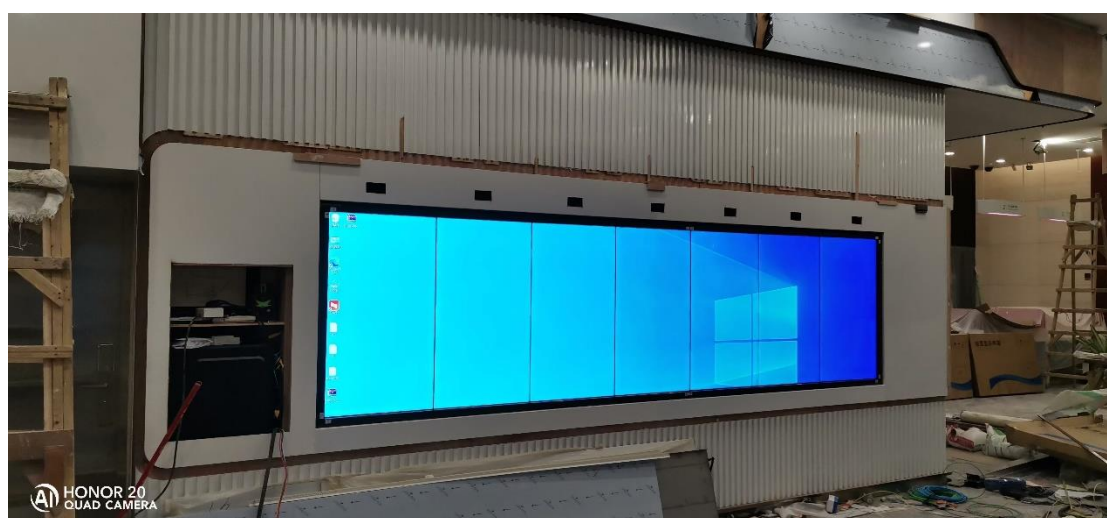
### 1、大数据

在电力部门、石油管道、交通指挥、物流、工厂业务流程等往往需要有超大的数据信息需要同时显示，超大的数据信息同时也需要电脑有超大的分辨率去匹配。通过点对点拼接器配合电脑可以轻松实现超大分辨率显示，使用户数据清晰、完整的显示在多屏拼接上。



### 2、展览展示

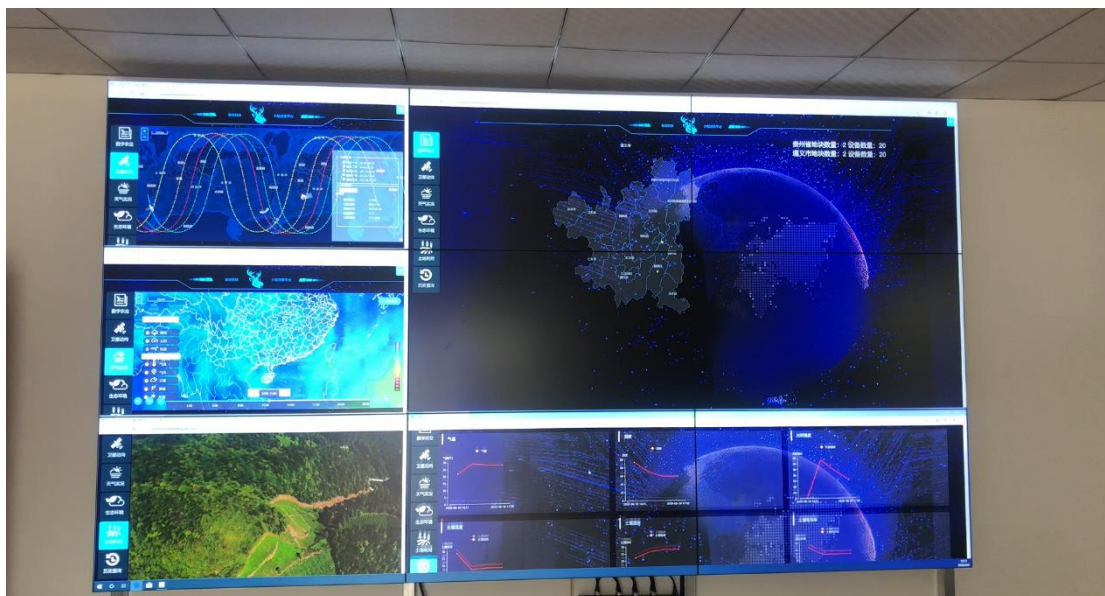
很多时候展览展示需要同时拼接显示一个超高分辨率的视频、图片，或者以多窗口的形势在每个显示单元上无损的显示单个视频或图片内容。通过产品超大分辨率特性，可以使拼接墙显示一个完全无损的视频或图片，或者每个显示单元以 1080P 的清晰度无损显示高清图片或者视频来达到视觉最佳效果。



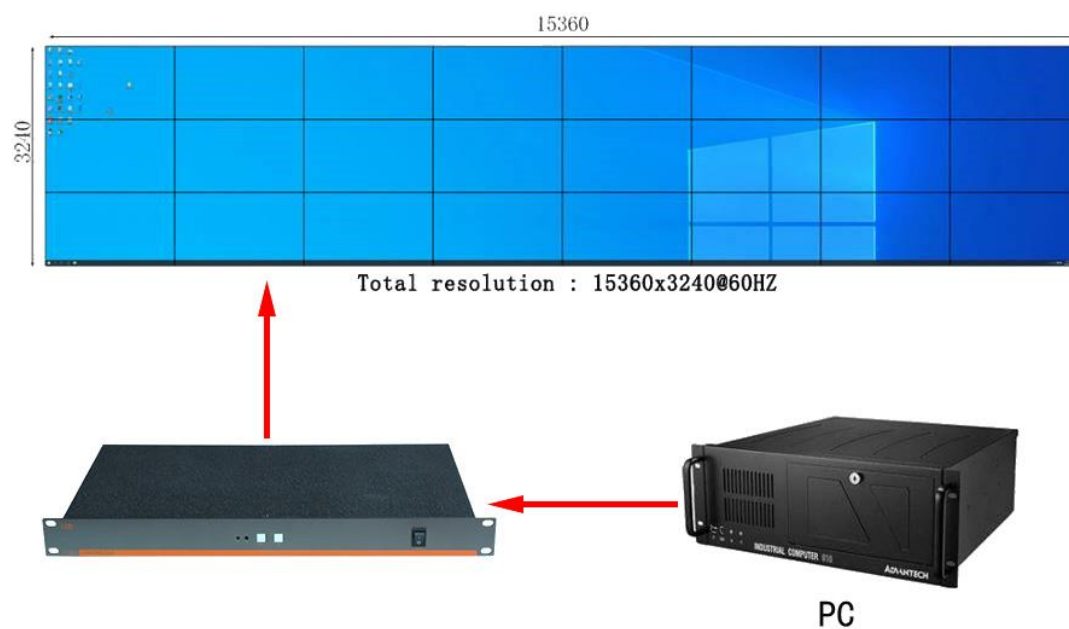


### 3、数据监控领域

在农业、天气、交通等部门经常需要运用专门的软件来监测各种数据，往往需要超大的分辨率来显示各部分数据以便监测，通过点对点拼接器配合电脑可以轻松实现超大分辨率数据显示。搭配开窗软件实现同时打开多个无边框网页，同时以网页或者其它方式显示多个实时数据。



### 五、产品拓扑图



---

## 六、产品图片和尺寸图

1U 机箱：



## 七、点对点拼接器技术参数

名称	规格
输入信号	
输入接口	可定制最大 8 组信号输入，每组 1 路 HDMI1.4 , 1 路 DP1.2
输入分辨率	根据拼接规模定制多种不同的超大分辨率，如 8K、16K 甚至更高。
色彩深度	24bit, 1677 万色
输出	
输出接口	根据拼接墙定制输出路数，单机最大 32 路 HDMI 输出；
输出分辨率	1024*768@60HZ, 1280*800@60HZ, 1280*720@60HZ, 1920*1080@60HZ, 1920*1200@60HZ, 可选配
输出刷新频率	60Hz 和 30HZ 可选
色彩深度	24bit, 1677 万色
电气特性	输入电压：交流 110-220V；
机箱尺寸、重量、功率	
1U 机箱	机器尺寸：440mm(长)x243mm(宽)x45mm(高)，重量：3.4KG
	包装尺寸：545mm(长)x330mm(宽)x120mm(高)，重量：4.1KG
2U 机箱	机器尺寸：440mm(长)x310mm(宽)x88mm(高)，重量：8.7KG
	包装尺寸：525mm(长)x400mm(宽)x180mm(高)，重量：10.45KG
4U 机箱	机器尺寸：440mm(长)x310mm(宽)x175mm(高)，重量：12.2KG
	包装尺寸：620mm(长)x570mm(宽)x280mm(高)，重量：19KG